

# Medizintechnik ist Herzenssache





**Als Großhändler für hochwertige Medizintechnik bieten wir das beste Preis-Leistungsverhältnis.**

**Unser Kerngeschäft konzentriert sich auf die Notfalltherapie, sowie die kardiovaskuläre Diagnostik.**

*„Die Zufriedenheit und eine vertrauensvolle Zusammenarbeit mit unseren Kunden ist unser höchstes Gut.*

*Aus eigener klinischer und präklinischer Tätigkeit sind mir die hohen Ansprüche und die erforderliche Zuverlässigkeit an medizintechnische Produkte einerseits, als auch der Kostendruck im Gesundheitswesen anderseits bestens vertraut.*

*Auf diese Anforderungen ist unser tägliches Bestreben ausgerichtet.“ Andreas Schmitz CEO*



## **B2B**

Wir beliefern und betreuen Gesundheitsdienstleister wie Fachhandel, Apotheken und Sanitätshäuser. Spezielle Anliegen oder Wünsche werden von uns gerne aufgenommen.

## **B2C**

Wir sind fachkundiger Partner für Unternehmen und öffentliche Einrichtungen, für Kliniken, Arztpraxen, medizinische Versorgungszentren, sowie Vereine und Privatpersonen. Ein kompetenter Kundenservice ist für uns selbstverständlich.

Unser modernes und dynamisches Team steht Ihnen sowohl vor, während und nach dem Kauf zuverlässig und fachkundig zur Seite.

Durch unser umfangreiches Lager garantieren wir eine schnelle Lieferung.

Die im folgenden präsentierten Produkte sind ein Auszug aus unserem Produktportfolio.

Weitere Produkte und Informationen finden Sie unter [www.rs-meditec.de](http://www.rs-meditec.de).

Für weitere Fragen, stehen wir Ihnen auch gerne telefonisch unter der Rufnummer: **+49-203-738506 90** zu Verfügung.



# Pulsoxymetrie

Unsere Auswahl an Pulsoxymetern erstreckt sich von Fingertip über Handheld und Desktop Pulsoxymeter. Durch die große Spannweite an Produkten, sind wir stets in der Lage das perfekte Produkt- für die Überprüfung der Sauerstoffsättigung für Sie zu finden.

## Kleiner Preis – große Leistung Fingerpulsoxymeter

### z. B. CMS 50D

- OLED-Display



### z. B. CMS 50E

- Datenspeicher
- Bluetooth
- und viele weitere Funktionen



## Für Fortgeschrittene Anwender

### z. B. Palpus SA 210

- inkl. Schutzhülle und
- SpO2-Fingerclipsensor
- Kinder SpO2-Fingerclipsensor optional



Im Notfall, alles zur Hand



### RScue® OX EKG 800

#### 2-fache Diagnostik zum 1-fachen Preis

Das RScue® OX EKG 800 vereint Pulsoxymeter und 3-Kanal EKG in einem Gerät.

- Geeignet für kurze Spot Check Messungen bis hin zu 16std. kontinuierlichen Monitorings.
- Bildschirmdarstellung über Lagersensor auf brilliantem und lupenreinem OLED Farb-Display.
- SpO<sub>2</sub> Werte mit Pulswelle und EKG jederzeit ablesbar.
- inkl. Ladestation



# Elektrokardiografie



Das breite Spektrum an EKG-Geräten besteht aus diversen Langzeit-EKG, 12-Kanal Notfall-EKG sowie PC-EKG Systemen, sodass wir für alle Bedürfnisse und Ansprüche die optimale Lösung finden.

## EKG Komplett-Set „303i“

- Preiswert und dennoch leistungsfähig – mit integriertem Monitor.
- Präzise simultane 12 Kanal EKG Ableitung inkl. Interpretation geeignet für Arztpraxen und Notfalleinrichtungen.
- Auch für Hausbesuche geeignet, da ein integrierter und mit SD-Karte erweiterbarer Speicher geboten wird.



## Datrix VX 3+ LZ EKG Rekorder

Verlässlicher Digital-Langzeit-EKG Recorder.

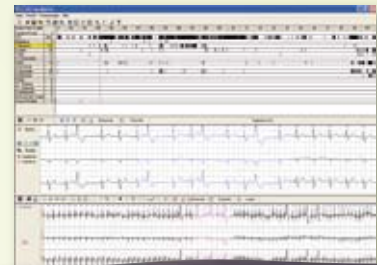
Durch die Partnerschaft zu unserem renommierten Partner Intricon, haben wir eine Revolution auf dem Preismarkt der Langzeit- EKGs geschaffen.

Das Datrix VX 3+ vereint Handhabung und lange Lebensdauer.

Optional zur Auswertung erhältlich die

### Holter Analyse Software!

- Auswertungssoftware mit GDT/ BDT Schnittstelle und Datenbank.
- Dadurch haben Sie die Möglichkeit eigenständig Auswertungen durchzuführen.



# Patientenmonitore



Vielfältige Lösungen für vielfältige Einsatzgebiete.

Der „Guardian“ ein transportabler und mit integriertem Drucker ausgestatteter Monitor:

- Multi- Parameter Patientenmonitor mit einfachem Pop-up Menü
- Brilliant klares 7" Farb- LcD Display
- Misst: SpO<sub>2</sub>, HF, Resp, EKG, NIBP



Optional auch erhältlich mit IBP und etCO<sub>2</sub> Modul-Mainstream

# HeartSine® Samaritan® PAD

## Unsere HeartSine® Samaritan® PAD Serie. Sicherheit an jedem Ort.

- Die beste Wahl für Unternehmen, Institutionen, Vereine, Behörden, Arztpraxen, Flugzeuge und Schiffe.

### PAD 300P

- Klein, leicht und robust
- Kinderleichte Bedienung mittels klarer Sprachanweisungen und beleuchteten Piktogrammen.
- Wartungsfrei (STK Befreit)
- 7 Jahre Garantie
- biphasische SCOPE™Technologie
- Spritz- & Schwallwasserschutz, Stoßschutz IP56
- Batterie und Elektroden 4 Jahre haltbar

### PAD 500P

- wie PAD300P, zusätzlich: einzigartige „CPR Advisor“ Technologie mit Echtzeit Überwachungs- und Anleitungsfunktion.

## Optional zu jeder Einrichtung auch die passende Unterbringungsmöglichkeit bei uns erhältlich:

- Wandhalterung
- Wandkasten
- Wandkasten mit Alarm



## Notfallequipment – immer bestens ausgerüstet.

### RScue-Bag® RScue Bag-Pack®

Mit unseren Notfalltaschen und –Rucksäcken sind Sie im Notfall gerüstet.

Beliebig erweiterbar durch folgende Module:

- Basis-Modul für die umfangreiche Ausstattung im Notfall
- Infusions- und Injektions- Modul
- Beatmungs-Modul mit Guedeltuben und Handabsaugpumpe
- Alternatives Beatmungs-Modul mit Larynx Tubenset und Blockerspritzen
- Sauerstoff-Modul

Selbstverständlich können wir die Module auch nach Ihren individuellen Bedürfnissen variieren und anpassen.

### RScue® Safety



### RScue® Mask





**RS-Meditec Healthcare GmbH**

Falkstraße 73-77

DE-47058 Duisburg

Tel.: +49(0)203738506-90

FAX: +49(0)203738506-99

E-mail: [info@rs-meditec.de](mailto:info@rs-meditec.de)

Web: [www.rs-meditec.de](http://www.rs-meditec.de)